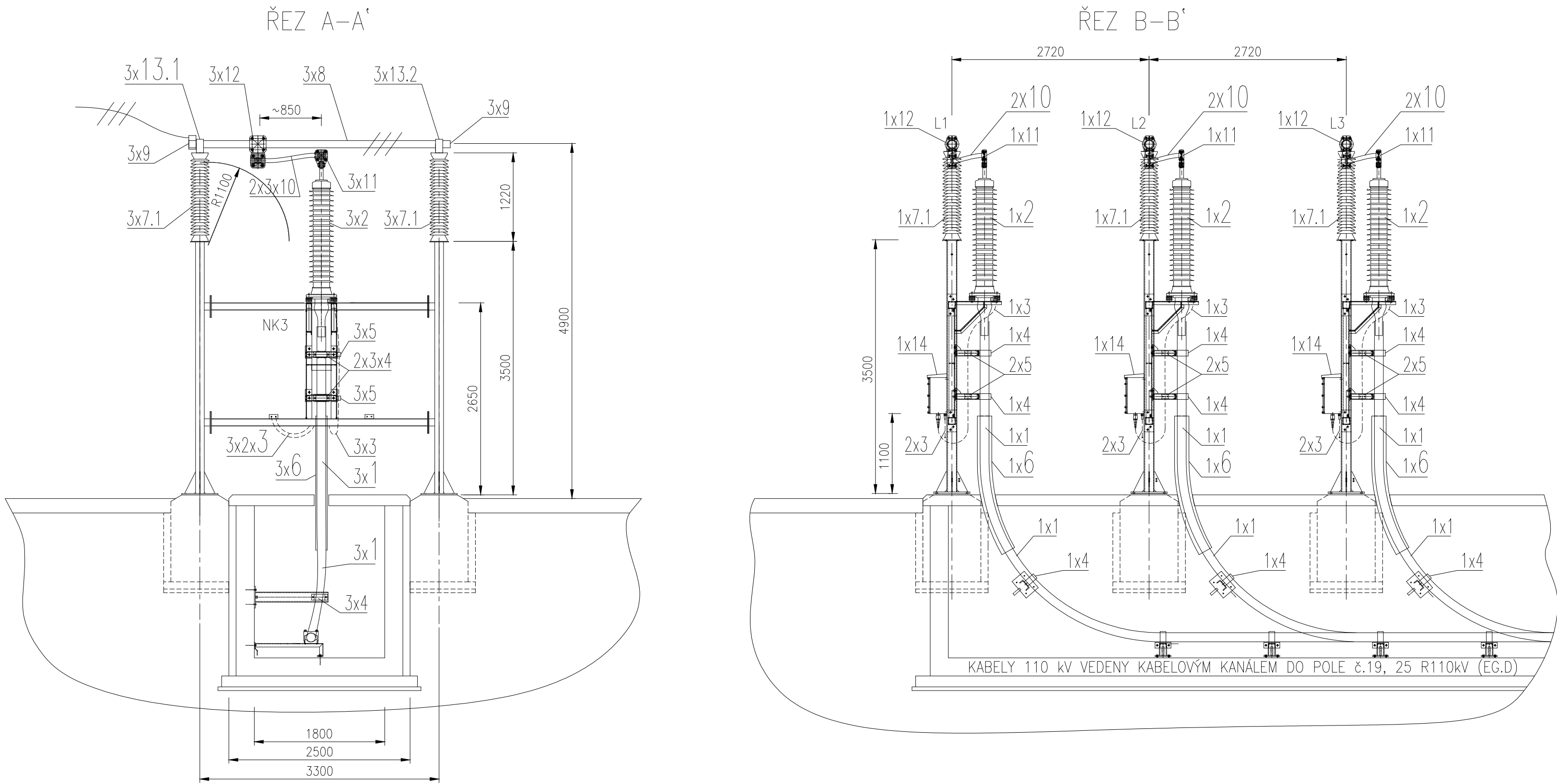
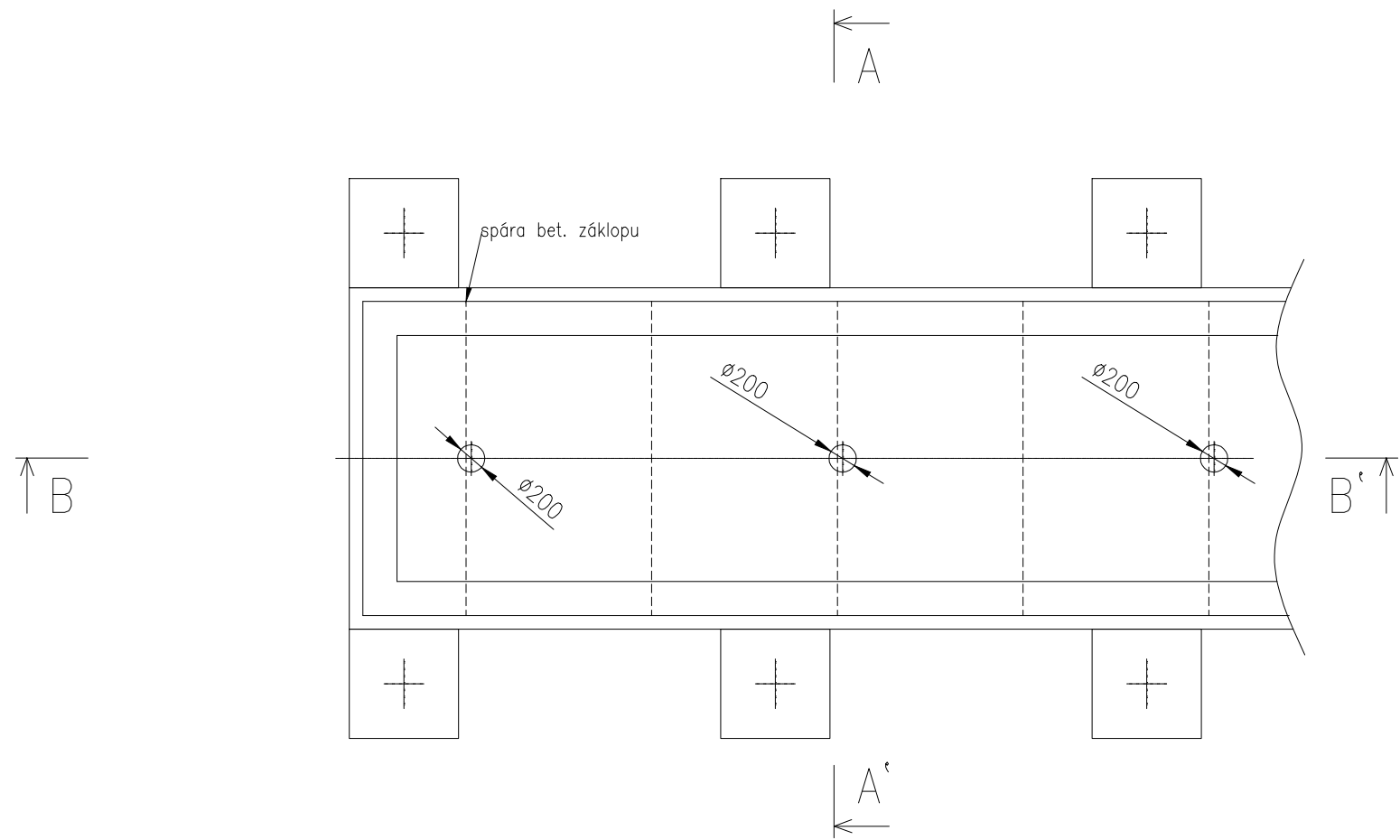


ŘEZY POLE T401, T402 (R400kV ČEPS)

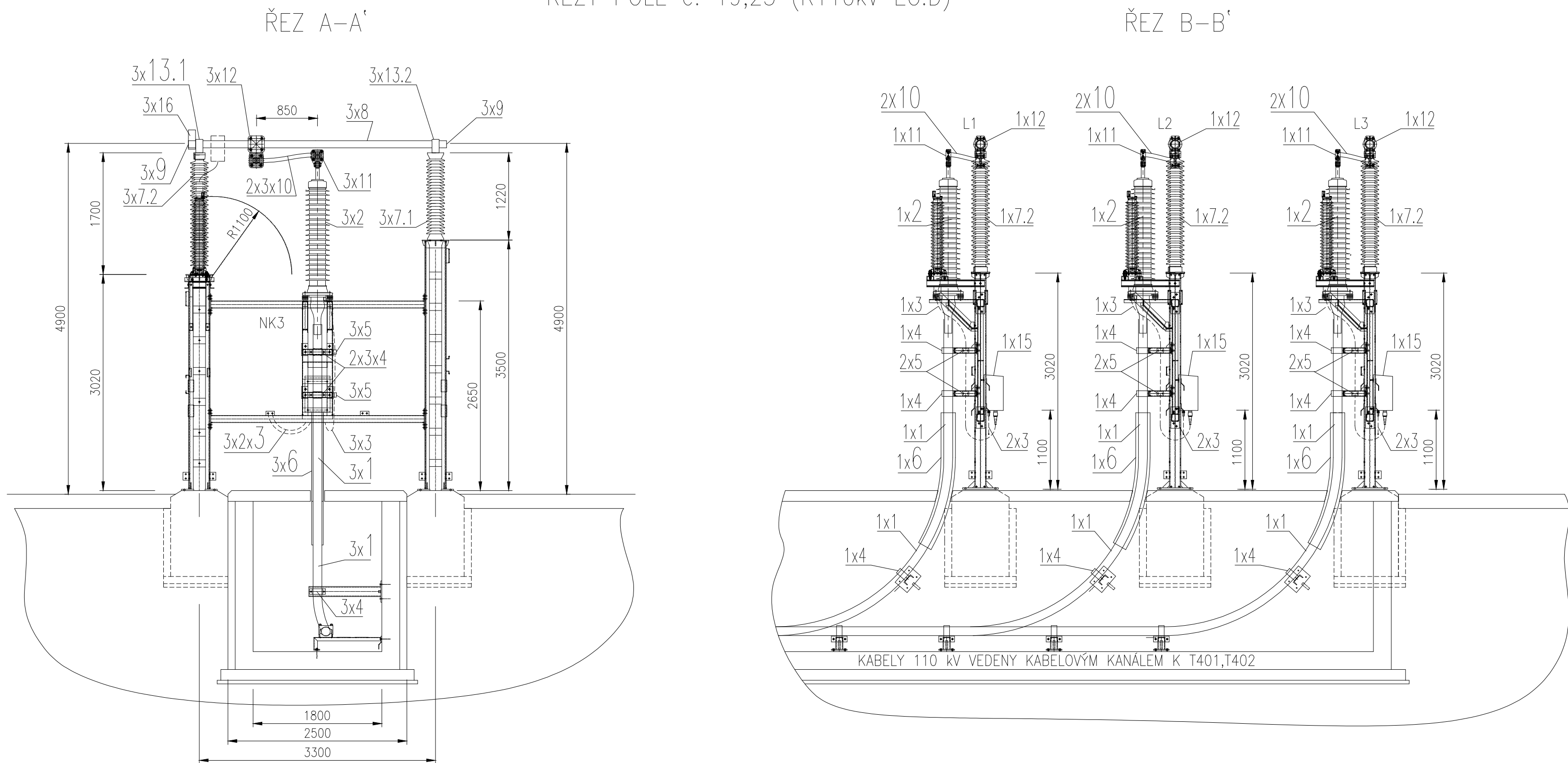


PŮDORYS VYVEDENÍ KABELŮ 110kV Z KABELOVÉHO KANÁLU DO POLE T41, T402 (R400kV ČEPS)

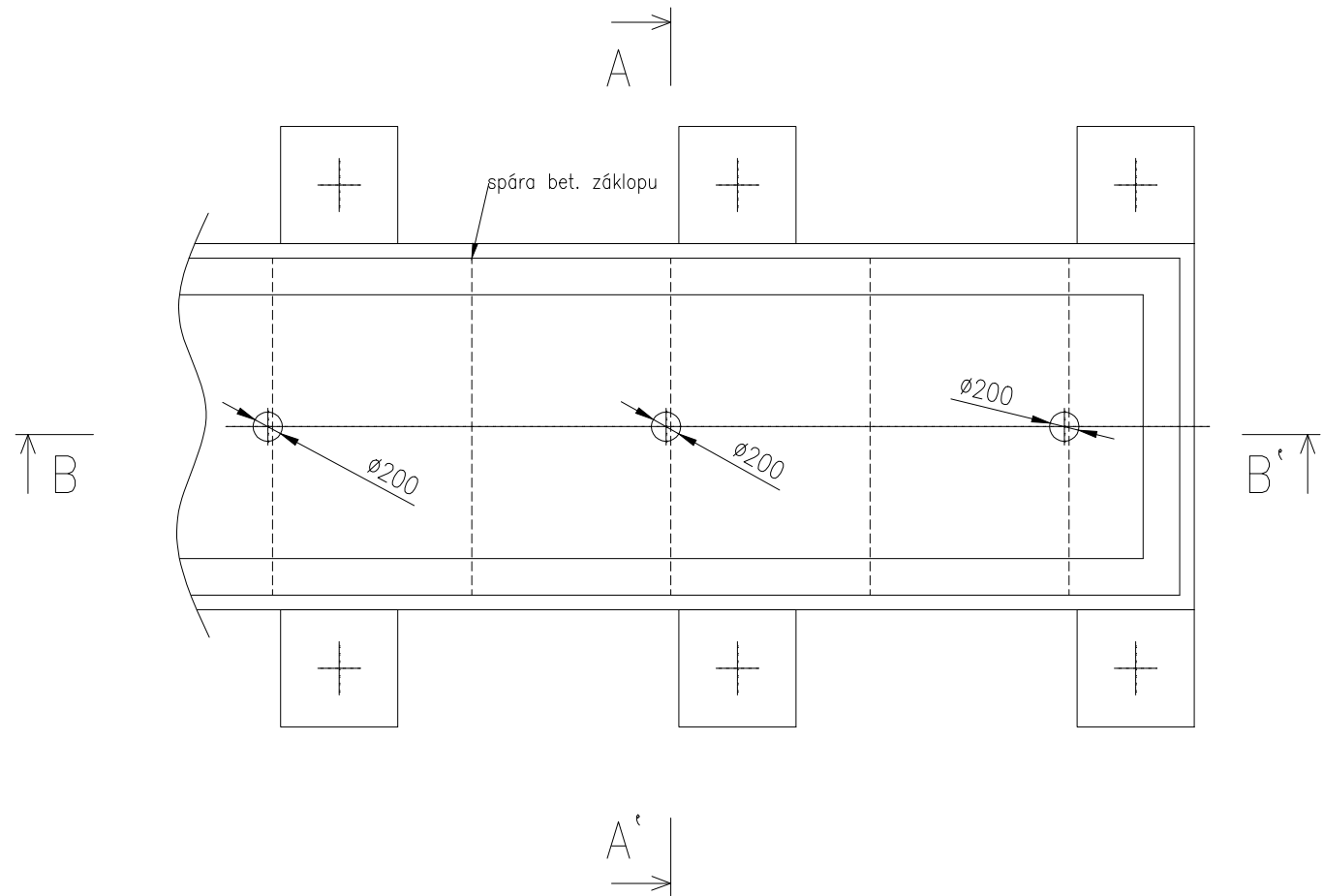


Tabulka pozicí		
Pozice	Popis	Typ
1	Kabel 110kV Cu 2000mm2, XLPE (viz. specifikace dodávek)	dodávka EG.D
2	Kabelová koncovka vvn pro kabel 110kV Cu 2000mm2	dodávka EG.D
3	Zemnicí kabel Cu 1x240mm2, UV stabilní plošť, poloměr ohybu min. 0,2m	dodávka EG.D
4	Kabelová příchytka pro jednožilový k110kV ø115–130mm pro svislé uchycení	určí dodávatel kabelu 110kV
5	Kabelová příchytka pro jednožilový kabel ø 26–38mm	pro uchycení zemnicího kabelu k PDK
6	Trubka korugovaná ohebná, HDPE, prům.200/175mm, černá, UV stabilní	
7.1	Podpěrný izolátor VVN C10–550	
7.2	Podpěrný izolátor VVN C10–750	
8	Elektrovodná hliníková trubka, ø100mm, tloušťka stěny 5mm, slitina EN AW-6101B T7	
9	Uzávěr Al trubky 100/5	
10	AlFe lano 758–AL1/43–ST1A, ø36,5mm	
11	Svorka přístrojová pro Cu svorník ø50 a 2x AlFe lano ø36,5mm přímo a bočně, rozteč lan 55mm	
12	Svorka odbočná, propojení Al trubky ø100 a 2x AlFe lano ø36,5mm, rozteč lan 55mm	
13.1	Svorka na přírubu 160/127 pro Al trubku ø100, pevné uložení	
13.2	Svorka na přírubu 160/127 pro Al trubku ø100, kluzné uložení	
14	Link box 1P pro osazení svodičů přepětí od stínění kabelu, (venkovní provedení, krytí min. IP66, včetně svodiče přepětí)	dodávka EG.D
15	Link box 1P se zemnicí propojkou, venkovní provedení, krytí min. IP66	dodávka EG.D
16	Svorka odbočná, propojení Al trubky ø100 a 2x AlFe lano ø36,5mm, rozteč lan 100mm	

ŘEZY POLE č. 19,25 (R110kV EG.D)



PŮDORYS VYVEDENÍ KABELŮ 110kV Z KABELOVÉHO KANÁLU DO POLE č.19, 25 (R110kV EG.D)



POZNÁMKA:
DOPLNĚNÍ SVODIČŮ PŘEPĚTÍ VVN V POLÍCH č. 19,25 (EG.D) VČETNĚ LANOVÝCH PŘEPONEK/SVOREK (AI TRUBKA–SVODIČ) A KONZOL POD SVODIČE JSOU SOUČÁSTÍ ŘEŠENÍ PS09.

D			
C			
B			
A			
INDEX REVIZE	POPIS REVIZE	DATUM	JMÉNO
NÁZEV AKCE	TR Čebín - modernizace	č. STAVBY:1020002854	
STAVEBNÍK	EG.D, a.s., LIDICKÁ 1873/36, 602 00 BRNO	č. OBJ.: 4501497420	
STATUS/STUPEŇ	DOKUMENTACE PRO PROVÁDĚNÍ STAVBY (DPS)		
ČÁST	D1 - Dokumentace stavebních nebo inženýrských objektů		
ZHOT. DOKUMENTACE	OMEXOM GA Energo s.r.o., NA STŘÍLNĚ 1929/8, 323 00 PLZEŇ-BOLEVEČ		
KONTAKTNÍ OSOBA	-		
ARCHIVNÍ ČÍSLO	P5122006.51-027		
ZOD. PROJEKTANT	ING. PAVEL JUŘINA	DATUM: 06-2025	
VYPRACOVAL	ING. PAVEL DRAHANSKÝ	ČÍSLO VÝK/DOK:	
KONTROLOVAL	ING. PAVEL JUŘINA	D.1 b) - 04	
MÍSTO STAVBY	R Čebín, Hradčany, 664 23 Čebín	KÓD LOKALITY: CEB	
SO/PS	S003 - Vedení 110 kV - kabelové	MĚŘÍTKO: -	
MAJETKOVÁ TŘÍDA	CZ000003	FORMÁT: 5xA4/594	
DRUH DOKUMENTU	ŘEZ	LIST/CELKEM: 1/1	
NÁZEV DOKUMENTU	PŮDORYS, ŘEZY pole T401,T402 (ČEPS),pole č.19,25 (EG.D)	ARCHIVNÍ ČÍSLO EG.D:	